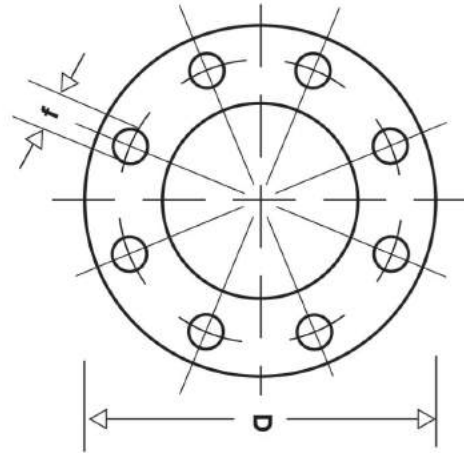
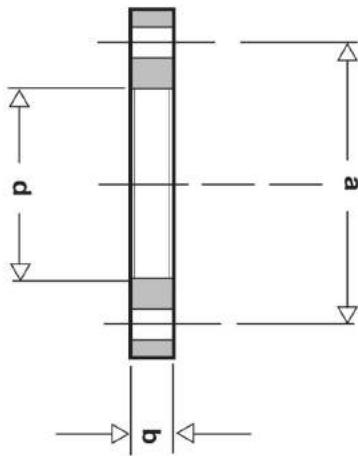


FLANGE PIANE A SILDARE FORGIATE
FORGED WELDING FLAT FLANGES

AISI304L / AISI 316L
EN 1.4307 - 1.4404

EN 1092-1/01A PN 6



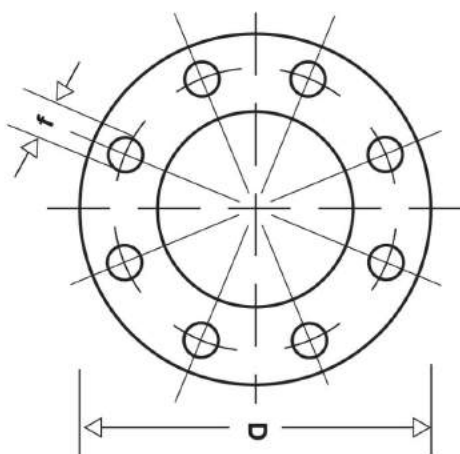
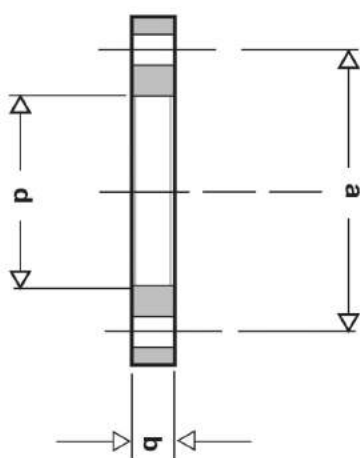
DN	EN 1092-1/01A PN6							
ND	d	D	b	vite	a	f	N. Fori/Holes	kg
10	18	75	12	M10	50	11	4	0,29
15	22	80	12	M10	55	11	4	0,33
20	27,5	90	14	M10	65	11	4	0,50
25	34,5	100	14	M10	75	11	4	0,61
32	43,5	120	16	M12	90	14	4	1,05
40	49,5	130	16	M12	100	14	4	1,23
50	61,5	140	16	M12	110	14	4	1,35
65	77,5	160	16	M12	130	14	4	1,68
80	90,5	190	18	M16	150	18	4	2,63
100	116	210	18	M16	170	18	4	2,92
125	141,5	240	20	M16	200	18	8	3,90
150	170	265	20	M16	225	18	8	4,78
200	221,5	320	22	M16	280	18	8	6,91
250	276,5	375	24	M16	335	18	12	9,04
300	327,5	440	24	M20	395	22	12	12,1
350	359,5	490	26	M20	445	22	12	15,6
400	411	540	28	M20	495	22	16	18,3
450	462	595	30	M20	550	22	16	25,8
500	513,5	645	30	M20	600	22	20	30,0
600	616,5	755	32	M24	705	26	20	37,9
700		860	32	M24	810	26	24	47,9
800		975	34	M27	920	30	24	62,9
900		1075	36	M27	1020	30	24	74,6
1000		1175	36	M27	1120	30	28	81,9

MARCATURA SECONDO EN1092-1:2007
 MARKING ACCORDING TO EN1092-1:2007

FLANGE PIANE A SALDARE FORGIATE
FORGED WELDING FLAT FLANGES

AISI304L / AISI 316L
EN 1.4307 - 1.4404

EN 1092-1/01A PN 10



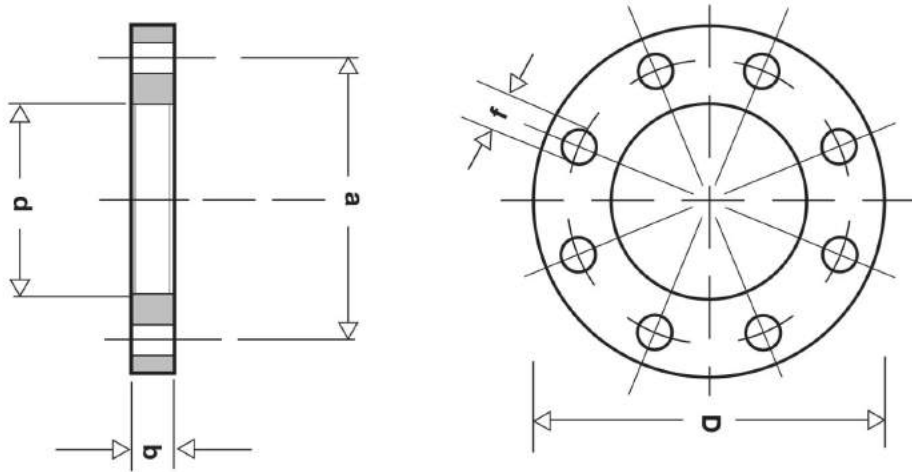
DN	EN 1092-1/01A PN10							
ND	d	D	b	vite	a	f	N. Fori/Holes	kg
10	18	90	14	M12	60	14	4	0,52
15	22	95	14	M12	65	14	4	0,66
20	27,5	105	16	M12	75	14	4	0,82
25	34,5	115	16	M12	85	14	4	1,01
32	43,5	140	18	M16	100	18	4	1,63
40	49,5	150	18	M16	110	18	4	1,85
50	61,5	165	19	M16	125	18	4	2,46
65	77,5	185	20	M16	145	18	4	3,00
80	90,5	200	20	M16	160	18	8	3,61
100	116	220	22	M16	180	18	8	4,40
125	141,5	250	22	M16	210	18	8	5,92
150	170,5	285	24	M20	240	22	8	7,17
200	221,5	340	24	M20	295	22	8	10,1
250	276,5	395	26	M20	350	22	12	12,9
300	327,5	445	26	M20	400	22	12	14,8
350	359,5	505	28	M20	460	22	16	20,4
400	411	565	32	M24	515	25	16	25,9
450	462	615	36	M24	565	25	20	33,3
500	513,5	670	38	M24	620	25	20	40,3
600	616,5	780	42	M27	725	30	20	53,0
700		895	50	M27	840	30	24	65,0
800		1015	56	M30	950	33	24	88,0
900		1115	62	M30	1050	33	28	100,0
1000		1230	70	M33	1160	36	28	128,0

MARCATURA SECONDO EN1092-1:2007
 MARKING ACCORDING TO EN1092-1:2007

FLANGE PIANE A SALDARE FORGIATE
FORGED WELDING FLAT FLANGES

AISI304L / AISI 316L
EN 1.4307 - 1.4404

EN 1092-1/01A PN 16



DN	EN 1092-1/01A PN16							
ND	d	D	b	vite	a	f	N. Fori/Holes	kg
10	18	90	14	M12	60	14	4	0,52
15	22	95	14	M12	65	14	4	0,66
20	27,5	105	16	M12	75	14	4	0,82
25	34,5	115	16	M12	85	14	4	1,01
32	43,5	140	18	M16	100	18	4	1,63
40	49,5	150	18	M16	110	18	4	1,85
50	61,5	165	19	M16	125	18	4	2,46
65	77,5	185	20	M16	145	18	4	3,00
80	90,5	200	20	M16	160	18	8	3,61
100	116	220	22	M16	180	18	8	4,40
125	141,5	250	22	M16	210	18	8	5,92
150	170,5	285	24	M20	240	22	8	7,17
200	221,5	340	26	M20	295	22	12	9,77
250	276,5	405	29	M24	355	26	12	16,0
300	327,5	460	32	M24	410	26	12	19,3
350	359,5	520	35	M24	470	26	16	27,3
400	411	580	38	M27	525	30	16	33,9
450	462	640	40	M27	585	30	20	42,0
500	513,5	715	42	M30	650	33	20	51,0
600	616,5	840	46	M33	770	36	20	70,0
700		910	52	M33	840	36	24	88,0
800		1025	58	M36	950	39	24	115,0
900		1125	64	M36	1050	39	28	125,0
1000		1225	72	M39	1170	42	28	160,0

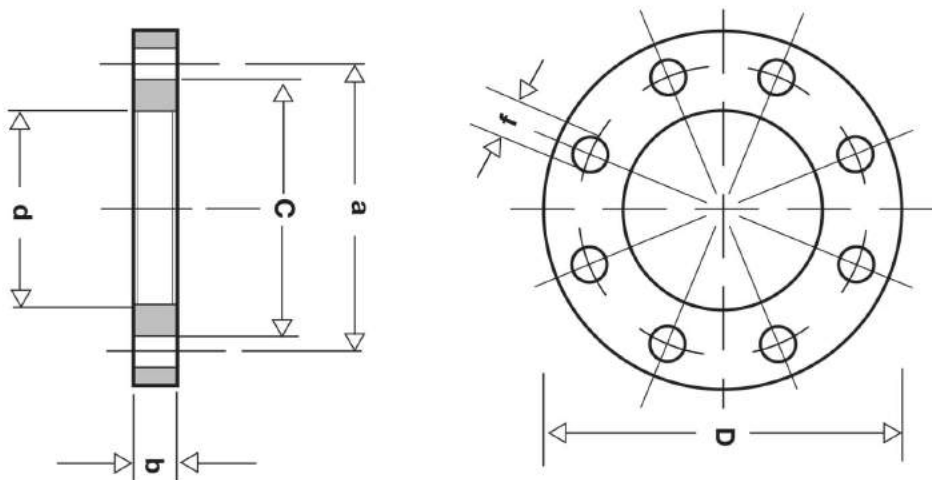
MARCATURA SECONDO EN1092-1:2007
 MARKING ACCORDING TO EN1092-1:2007

VE.MA.PLA^{ITALIA}

FLANGE PIANE A SALDARE MICROFUSE
CASTED WELDING FLAT FLANGES

AISI304 / AISI 316
EN 1.4301- 1.4401

Dimensioni in accordo alla UNI 2276 PN 6



DN	UNI 2276 PN.6							
ND	d	D	b	c	a	f	N. Fori/Holes	kg
10	18	75	10	39	50	11	4	0,29
15	22	80	10	44	55	11	4	0,33
20	28	90	12	54	65	11	4	0,50
25	34	100	12	64	75	11	4	0,61
32	43	120	14	76	90	14	4	1,05
40	49	130	14	86	100	14	4	1,23
50	61	140	14	96	110	14	4	1,35
65	77	160	14	116	130	14	4	1,68
80	90	190	16	132	150	18	4	2,63
100	115	210	16	152	170	18	4	2,92
125	141	240	18	182	200	18	8	3,90
150	170	265	20	207	225	18	8	4,78
200	221	320	22	262	280	18	8	6,91
250	275	375	24	317	335	18	12	9,04
300	326	440	24	343	395	22	12	12,1
350	358	490	26	423	445	22	12	15,6
400	409	540	28	473	495	22	16	18,3
450	460	595	28	528	550	22	16	25,8
500	510	645	30	578	600	22	20	30,0
600	613	755	30	680	705	25	20	37,9

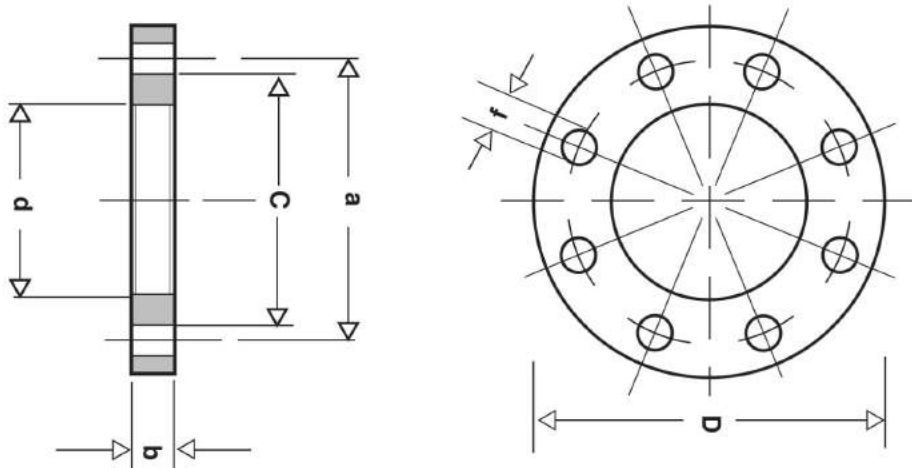
MATERIALE NON IDONEO A LAVORAZIONE MECCANICA
 MATERIAL NOT SUITABLE FOR MECHANICAL MACHINING

ACCOPPIABILI CON FLANGE EN1092-1:2007
 JOINTABLE WITH EN1092-1:2007 FLANGES

FLANGE PIANE A SALDARE MICROFUSE
CASTED WELDING FLAT FLANGES

AISI304 / AISI 316
EN 1.4301 - 1.4401

Dimensioni in accordo alla UNI 2277 PN 10



DN	UNI 2277 PN.10							
ND	d	D	b	c	a	f	N. Fori/Holes	kg
10	18	90	12	46	60	14	4	0,52
15	22	95	12	51	65	14	4	0,66
20	28	105	14	61	75	14	4	0,82
25	34	115	14	70	85	14	4	1,01
32	43	140	16	82	100	18	4	1,63
40	49	150	16	92	110	18	4	1,85
50	61	165	18	107	125	18	4	2,46
65	77	185	18	127	145	18	4	3,00
80	90	200	20	142	160	18	4	3,61
100	115	220	22	162	180	18	8	4,40
125	141	250	24	192	210	18	8	5,92
150	170	285	24	218	240	22	8	7,17
200	221	340	26	273	295	22	8	10,1
250	275	395	28	328	350	22	12	12,9
300	326	445	28	378	400	22	12	14,8
350	358	505	30	438	460	22	16	20,4
400	409	565	32	490	515	25	16	25,9
450	460	615	32	440	565	25	20	33,3
500	510	670	34	495	620	25	20	40,3
600	613	780	36	695	725	30	20	53,0

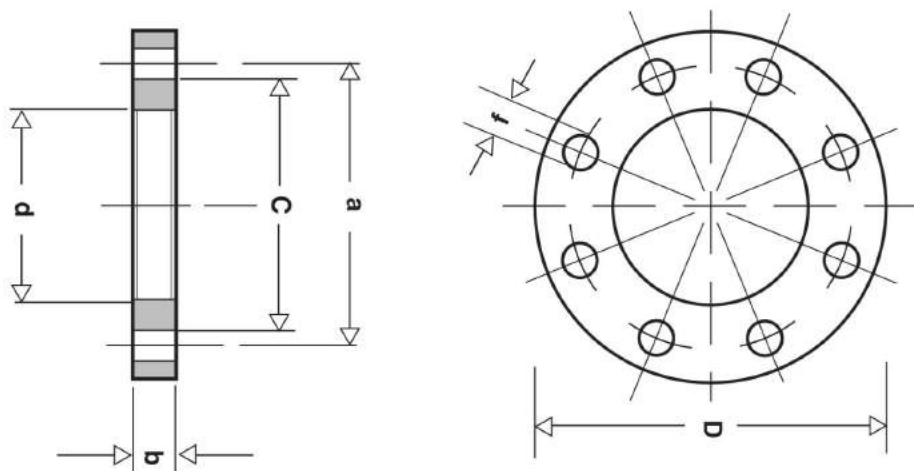
MATERIALE NON IDONEO A LAVORAZIONE MECCANICA
 MATERIAL NOT SUITABLE FOR MECHANICAL MACHINING

ACCOPPIABILI CON FLANGE EN1092-1:2007
 JOINTABLE WITH EN1092-1:2007 FLANGES

FLANGE PIANE A SALDARE MICROFUSE
CASTED WELDING FLAT FLANGES

AISI304 / AISI 316
EN 1.4301 - 1.4401

Dimensioni in accordo alla UNI 2278 PN 16



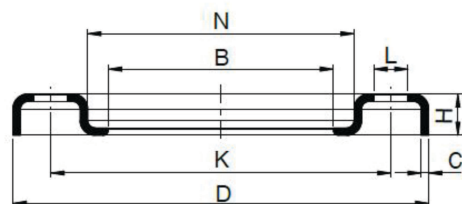
DN	UNI 2278 PN.16							
ND	d	D	b	c	a	f	N. Fori/Holes	kg
10	18	90	12	46	60	14	4	0,52
15	22	95	12	51	65	14	4	0,66
20	28	105	14	61	75	14	4	0,82
25	34	115	14	70	85	14	4	1,01
32	43	140	16	82	100	18	4	1,63
40	49	150	16	92	110	18	4	1,85
50	61	165	18	107	125	18	4	2,46
65	77	185	18	127	145	18	4	3,00
80	90	200	20	142	160	18	8	3,61
100	115	220	22	162	180	18	8	4,40
125	141	250	24	192	210	18	8	5,92
150	170	285	24	218	240	22	8	7,17
200	221	340	26	273	295	22	12	9,77
250	275	405	32	330	355	25	12	16,0
300	326	460	32	388	410	25	12	19,3
350	358	520	36	448	470	25	16	27,3
400	409	580	38	500	525	30	16	33,9
450	460	640	40	560	585	30	20	42,0
500	510	715	42	625	650	33	20	51,0
600	613	840	44	740	770	36	20	70,0

MATERIALE NON IDONEO A LAVORAZIONE MECCANICA
 MATERIAL NOT SUITABLE FOR MECHANICAL MACHINING

ACCOPIABILI CON FLANGE EN1092-1:2007
 JOINTABLE WITH EN1092-1:2007 FLANGES

FLANGE STAMPATE ISO
PRESSED FLANGES ISO

AISI304L / AISI 316L
EN 1.4307 - 1.4404



DN	PN	Ø ISO	D	K	L	N fori	B	C	H
15	16	21.3	95	65	13,5	4	24	3	14
20	16	26.9	105	75	13,5	4	30	3	14
25	16	33.7	115	85	13,5	4	37	3	14
32	16	42.4	140	100	18	4	46	3	15
40	10	48.3	150	110	18	4	54	3	16
	16	48,3	150	110	18	4	54	4	
50	10	60.3	165	125	18	4	65	3	18
	16	60,3	165	125	18	4	65	4	18
65	10	76.1	185	145	18	4	81	3	20
	16	76.1	185	145	18	4	81	4	20
80	16	88.9	200	160	18	8	94	4	20
100	16	114.3	220	180	18	8	119	4	21
125	16	139.7	250	210	18	8	145	5	21
150	16	168.3	285	240	22	8	173	5	22
200	10	219.1	340	295	22	8	225	6	26
	16	219.1	340	295	22	12	225	6	26
250	10	273.0	395	350	22	12	279	6	28
300	10	323.9	445	400	22	12	329	6	31
350	10	355.6	505	460	22	16	362	8	34
400	10	406.4	565	515	26	16	413	8	36